

# 電子工程學系工讀生管理作業流程

## 一. 目的

維持系環境整潔及協助清寒學生。

## 二. 依據

國立聯合大學課外活動指導組之工讀生管理相關規定。

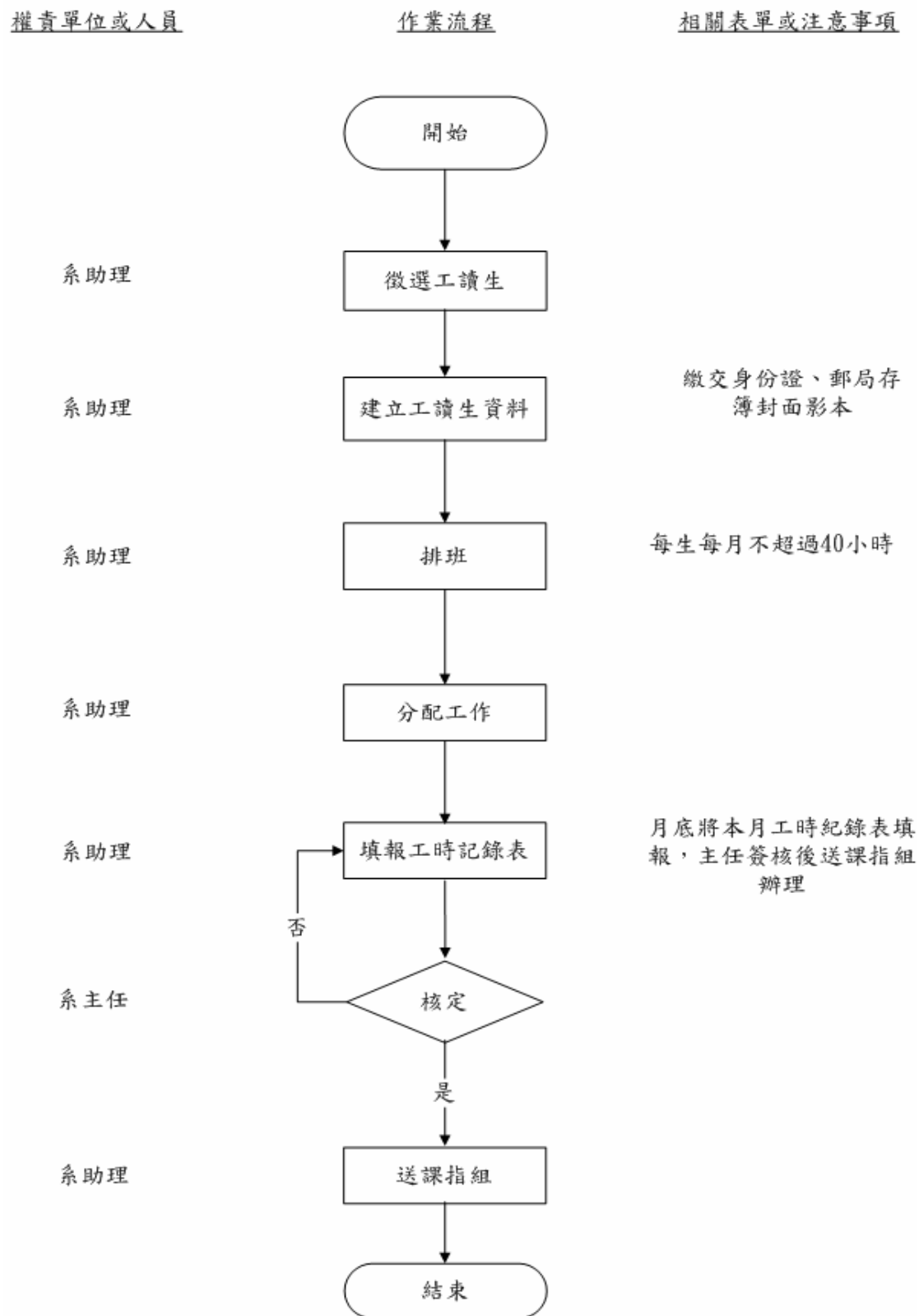
## 三. 範圍

電子系在學學生。

## 四. 定義

## 五. 程序說明

## 六. 作業流程圖



工讀生管理標準作業流程圖