

電子工程學系授課證明申請作業流程

一. 目的

證明學生所修習之課程內容。

二. 依據

國立聯合大學課務組之相關規定。

三. 範圍

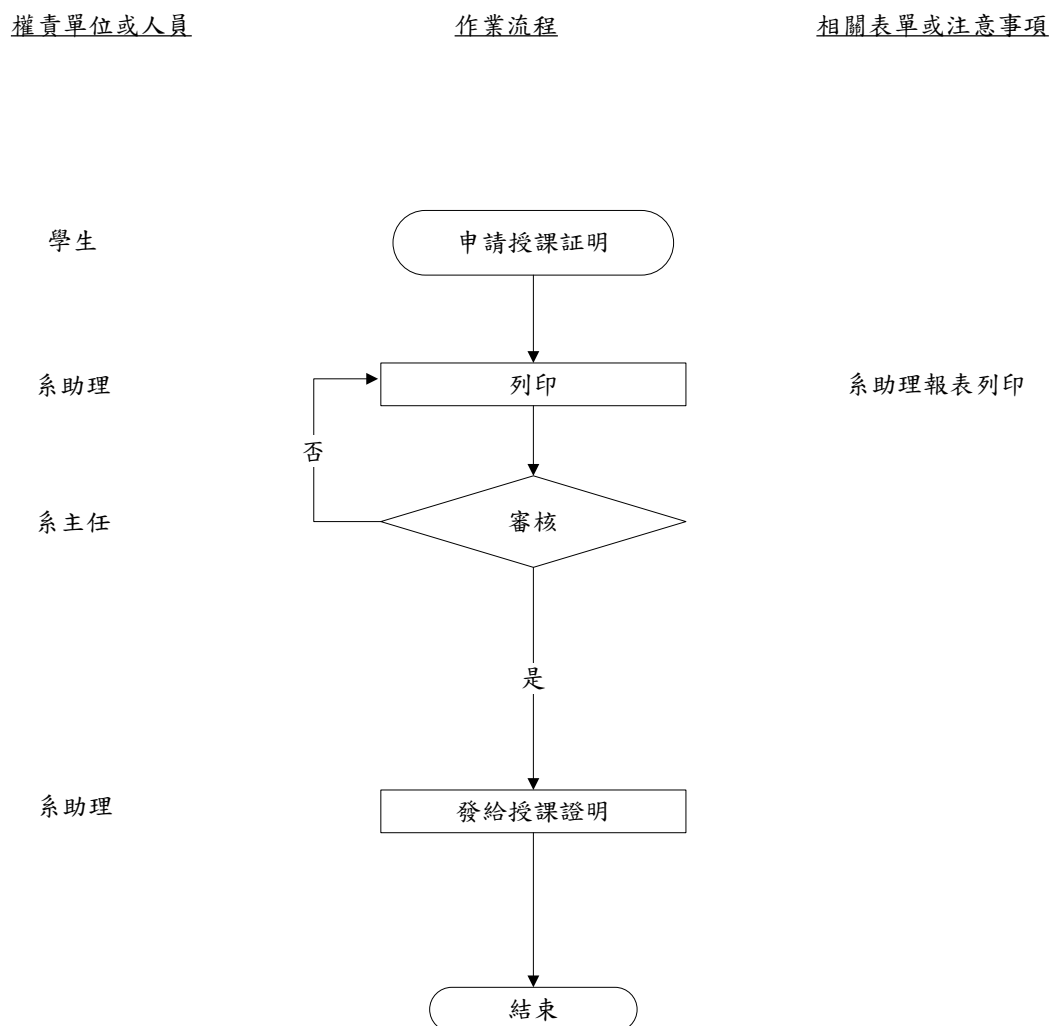
電子系在學及畢業學生。

四. 定義

凡電子系開授過之課程。

五. 程序說明

六. 作業流程圖



授課申請證明標準作業流程圖